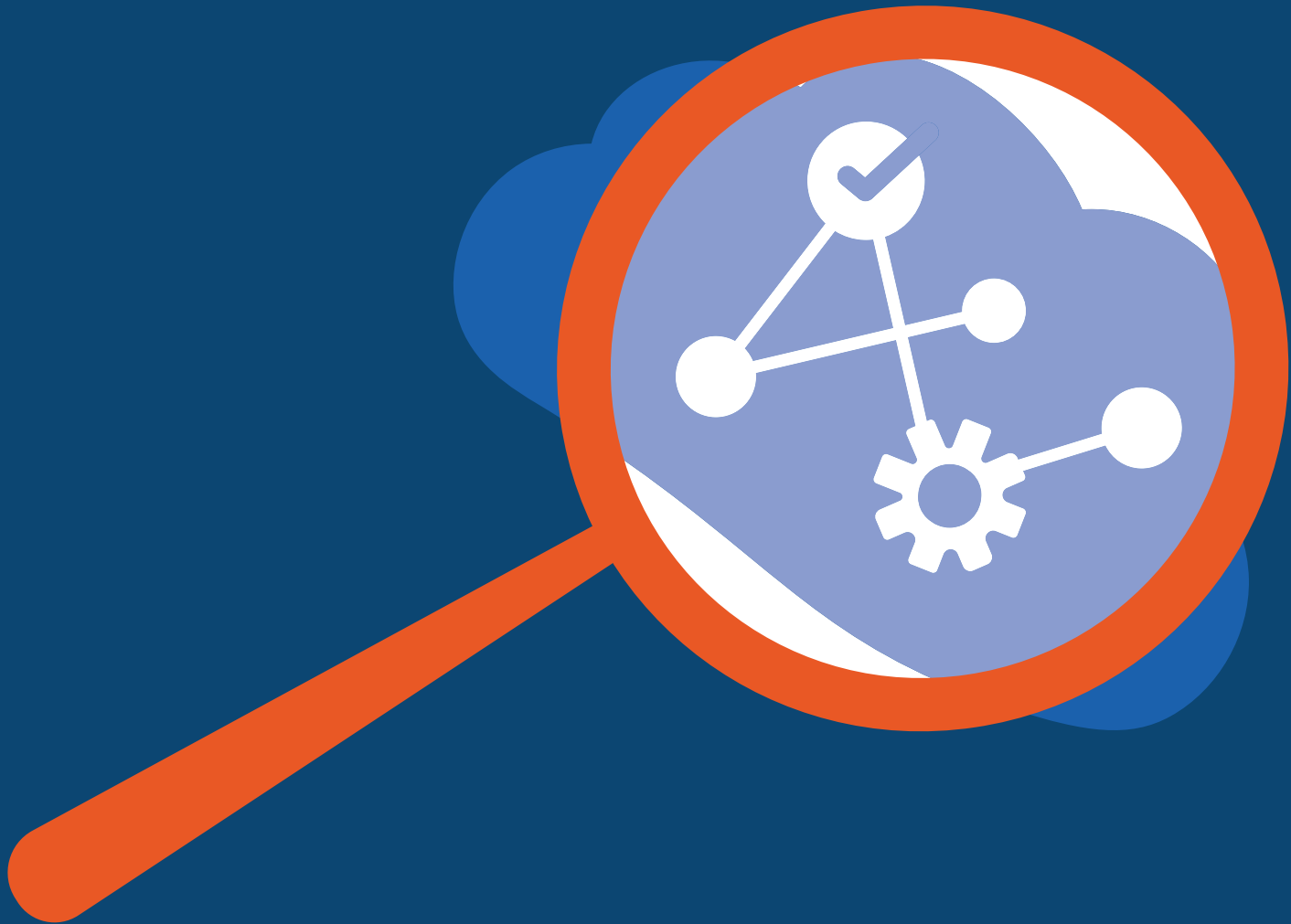




ASSESSMENT TÉCNICO

Conheça as **competências técnicas** da sua **equipa!**





“

Um Assessment Técnico oferece um olhar objetivo sobre o verdadeiro potencial das pessoas, especialmente ao nível das hard skills. Permite colocar as pessoas certas nos lugares certos, alinhar talento e necessidades da empresa, aumentando a eficiência e o envolvimento das equipas.”

Avalie competências, maximize talento

ASSESSMENT TÉCNICO

DIAGNÓSTICO DE COMPETÊNCIAS

O diagnóstico de competências técnicas é fundamental para ajudar profissionais e organizações a identificar as competências e conhecimentos necessários para realizar uma tarefa específica ou para identificar as lacunas existentes nas suas equipas.

Desenvolvido pela ATEC, o **Assessment Técnico** avalia, de forma rápida e estruturada, as competências de candidatos ou colaboradores. Permite mapear competências técnicas e, dessa forma, **identificar talentos, suportar tomadas de decisão no âmbito do desenvolvimento de planos de carreira, planos de formação, otimizar processos de recrutamento e alocação de recursos humanos.**

VANTAGENS

- › Diagnóstico de competências com base em avaliações teóricas e desenhadas de acordo com as necessidades e objetivos da empresa;
- › Criação de Relatório de performance individual e/ou de grupo;
- › Otimizar o investimento em formação com a definição de um plano personalizado;
- › Gestão de carreiras validadas com base nas competências identificadas.

EM QUE ÁREAS DE CONHECIMENTO APLICAMOS O ASSESSMENT TÉCNICO



Eletricidade
Eletrónica



Melhoria
Contínua



Mecânica



Comportamental



Automóvel



Energias

COMO FUNCIONA?

O **Assessment Técnico** combina um conjunto de provas teóricas e práticas, com recurso a equipamentos reais e com simulações do quotidiano profissional, consoante as competências a avaliar.

Processo em 3 passos:

- 1 Diagnóstico de Competências**
Aplicação de provas para avaliar atuais competências
- 2 Criação de Relatório de Competências**
Resultados claros da performance individual e/ou do grupo(s) e consequentes recomendações.
- 3 Desenvolvimento do Plano de Formação**
Em linha com as necessidades de formação evidenciadas pelo Relatório de Competências.

A QUEM SE DESTINA?

Empresas de todos os setores de atividade que necessitem de:

- › Mapear as competências técnicas das suas equipas;
- › Delinear planos de formação customizados para as suas para equipas;
- › Desenhar progressão de carreiras técnicas;
- › Identificar corretamente as competências técnicas dos candidatos em processos de recrutamento e seleção.

PORQUÊ APOSTAR NUM ASSESSMENT TÉCNICO?

Oferece um olhar objetivo sobre as competências das pessoas ao nível das suas hard skills validado por métodos isentos e transparentes, que suportem a melhor tomada de decisão.

Permite alinhar talento e necessidades da empresa, aumentando a eficiência e o envolvimento das equipas.

FASES DO PROGRAMA



FASE 1 ASSESSMENT TÉCNICO

Diagnóstico de competências através da aplicação de provas teóricas e provas práticas, preparadas à medida, em equipamentos reais e com simulações de situações do quotidiano profissional, por forma a avaliar as atuais competências do colaborador.

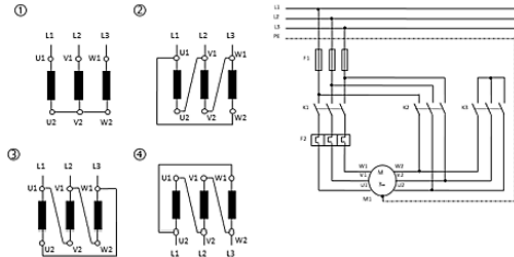
EXEMPLO DE PROVA

22. Qual é a afirmação correta sobre a indicação 1,1 kW na chapa de características do motor redutor – M1?

FABRICANTE	
3=18ct	Nr:
230/400 V	4,5/2,6 A
1,1 kW S 1	cos φ 0,78
940 /min	50 Hz
∅ V	∅ A
Cl isolamento F	IP 44
VDE 0530 T1	

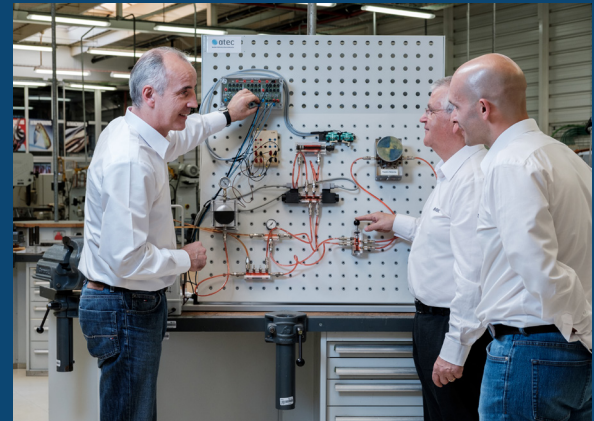
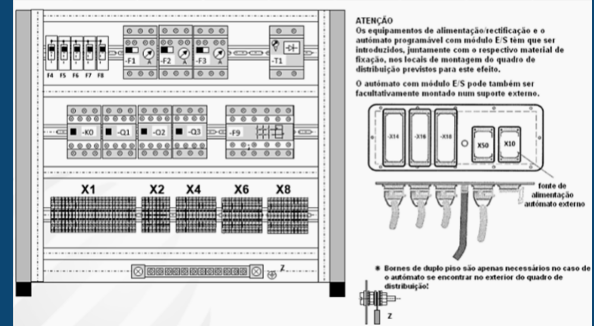
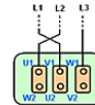
- ① É a potência absorvida com carga nominal.
- ② É a potência absorvida em funcionamento contínuo.
- ③ É a potência debitada com carga nominal.
- ④ É a potência debitada no binário máximo.

23. Em qual das figuras é que está representado o circuito correto do enrolamento do motor, quando K1 e K2 estão acionados e K3 não foi acionado?



24. Identifique a resposta correta

- ① O motor está ligado em estrela no sentido direto
- ② O motor está ligado em triângulo no sentido direto
- ③ O motor tem um arranque estrela-triângulo
- ④ O motor está ligado em triângulo no sentido inverso





FASE 2 CRIAÇÃO DO MAPA DE COMPETÊNCIAS

O Relatório de Competências apresenta de forma objetiva um mapa ilustrativo do nível atual das competências de cada técnico, nas diferentes dimensões avaliadas.

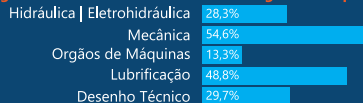
EXEMPLO DE RELATÓRIO RESULTADOS GLOBAIS DO GRUPO

RESULTADOS INSTRUMENTOS TEÓRICOS

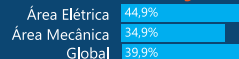
Diagnóstico Teórico Eletrotécnico



Diagnóstico Teórico Mecânico

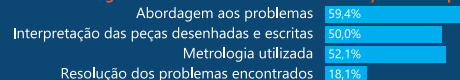


Diagnóstico Teórico

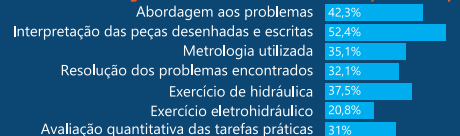


RESULTADOS INSTRUMENTOS PRÁTICOS

Diagnóstico Prático Eletrotécnico



Diagnóstico Prático Mecânico



Diagnóstico Prático

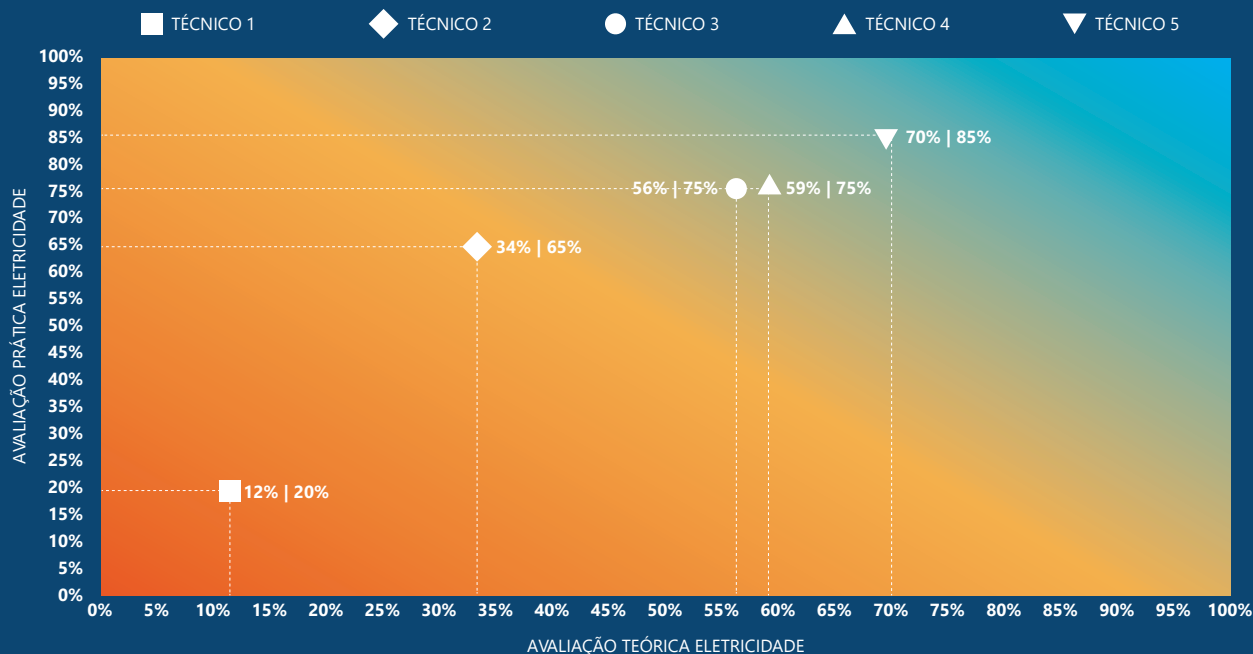


Adicionalmente, quando se trata de um grupo de colaboradores, o Relatório apresenta os resultados globais da performance comparativa do grupo avaliado e resultados individuais com a caracterização específica de cada técnico.

Este relatório permite ver o posicionamento de cada técnico no global do grupo/equipa, avaliar equipas entre si, e constituir grupos de acordo com o nível de conhecimento para posterior desenvolvimento de formação.

Desta forma, é possível adaptar a formação às reais necessidades individuais e/ou grupo, rentabilizando o investimento em formação.

EXEMPLO DE RELATÓRIO





FASE 3

DESENVOLVIMENTO DO PLANO DE FORMAÇÃO

Programa de formação elaborado com base no resultado do Assessment Técnico realizado e de acordo com as necessidades individuais de cada colaborador.

O Plano pode ser modular e por níveis, nas instalações da ATEC ou do cliente, sempre com recurso a métodos e equipamentos inovadores.

O desenvolvimento da formação é sempre monitorizado pela equipa de coordenação de projeto em estreito alinhamento com o cliente.



CASE STUDY

EMPRESA DO SETOR DA CORTIÇA



PROBLEMA

Equipas de manutenção com desempenhos heterogéneos de diferentes faixas etárias distribuídas por diferentes unidades fabris.

NECESSIDADE

Mapear as competências técnicas das diferentes equipas de manutenção, de forma a permitir atuar de forma consequente no seu desenvolvimento e identificar recursos que dotem os colaboradores com as ferramentas necessárias para desenvolverem melhor o seu trabalho.

A NOSSA ABORDAGEM

- › Realização das provas de Assessment Técnico, preparadas à medida das competências a avaliar e funções dos participantes;
- › Foi criado, com a informação recolhida, um mapa de competências específico de cada colaborador paralelamente suportado por um relatório global da performance do grupo avaliado;
- › Suporte e desenvolvimento de um programa de formação por níveis, específico por cada técnico, que permita desenvolver as suas competências nas dimensões identificadas no Assessment, monitorizado por equipa de coordenação de projeto em estreito alinhamento com as chefias técnicas e equipas de RH da organização.

QUER **AVALIAR E DESENVOLVER**
O **TALENTO DA SUA EQUIPA?**

FALE CONNOSCO!

clientes@atec.pt

PALMELA

Edifício ATEC - Parque Industrial da Volkswagen
Autoeuropa - 2950 - 557 - Quinta do Anjo

MATOSINHOS

Edifício Siemens - Avenida Mário Brito (EN 107)
nº3570 - Freixieiro - 4455 - 491 - Perafita

